

¡La Mammovan de Nevada Health Centers viene a su comunidad!

¡La detección temprana es la mejor protección!

La Mammovan viene a su comunidad el:

FECHA:

HORARIO:

UBICACIÓN:



Para programar una cita, llame al:
Mammovan de Nevada Health Centers

877.581.6266 OPCIÓN 1

LUNES - VIERNES | 7 AM - 6 PM

Visite nvhealthcenters.org/mammography

para obtener el calendario actualizado de eventos del Mammovan



¡HAGASE UNA MAMOGRAFÍA HOY!

*** A medida que mejora la tecnología, nosotros también mejoramos.** La tecnología 3D permite una mayor precisión en las mamografías.

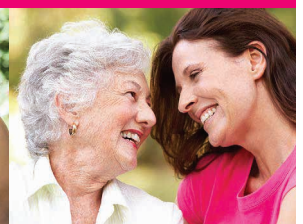
- Las mujeres de más de 40 años NO necesitan una orden. Las mujeres de hasta 39 años, así como los hombres, DEBEN presentar la orden de un médico (de atención primaria, PCP).
- Deben haber pasado al menos 366 días desde la última revisión.
- NO se permiten menores sin acompañantes y NO PODRÁN ingresar con usted a la sala de examen.
- Los resultados son enviados directamente a su médico de atención primaria/especialista.

Asegúrese de tener lo siguiente elementos al llegar para garantizar un registro rápido:

- Identificación con foto emitida por el gobierno vigente y válida
- Tarjeta del seguro actual (si procede)
- Formularios de registro del paciente para mamografía: **complételos antes de su cita** (los formularios están disponibles en línea en nvhealthcenters.org/mammography)
- Nombre y número telefónico de su médico de atención primaria

Métodos de pago disponibles:

- **Medicare** • **Medicaid**
- **Women's Health Connection (WHC)**
- **La mayoría de las aseguradoras principales:** las revisiones de prevención anuales están cubiertas por la mayoría de las aseguradoras. Sin embargo, verifique su cobertura antes de solicitar una consulta para asegurarse de que el Mammovan sea un proveedor aceptado.
- Las personas que **NO TENGAN** seguro médico pueden calificar para una revisión sin cargo.
- *** Llame a su compañía de seguros para averiguar si cubre el diagnóstico por imágenes en 3D.**



NEVADA HEALTH CENTERS
MAMMOVAN
EN MOVIMIENTO EN NEVADA